

## Reducerea consumului de gaz (caldura)

### Abordarea costurilor. Eliminarea zonelor problematice.

**O** cameră termică vă va ajuta să identificați zonele cu probleme care eliberează căldură din locul de muncă. Poate fi achiziționat sau comandat de la experți. Acest dispozitiv măsoară temperatura și afișează o imagine cu un marker al zonelor mai calde și mai reci.

**În** timpul sondajului, vor fi pregătite fotografiile cu casa dumneavoastră. Pe ele veți vedea care părți ale clădirii provoacă scurgeri de căldură. Acestea pot fi ferestre prost instalate, uși, fisuri în pereți, țevi prost instalate, un perete orientat spre palier, o podea la primul etaj și un tavan la ultimul.

**Ai** aflat cauza scurgerii de căldură? Acum eliminați-l. Izolați pereții, înlocuiți ferestrele sau eliminați golurile, adăugați izolație termică la podea și/sau tavan. Acest lucru va reduce semnificativ consumul de gaz (căldură).

### Abordare mai puțin costisitoare. Analiza depășirii gazului

**C**entrala se oprește atunci când temperatura apei din sistemul de încălzire atinge valoarea setată pe centrală. Cazanul în mod implicit nu ține cont de temperatura din cameră, care va depinde de condițiile meteorologice. Deși temperatura din cameră este deja ridicată, centrala poate continua să ardă gaz.

**P**entru a opri centrala atunci când atingeți temperatura dorită în cameră, se folosește un termostat. Setează-ți un termostat, setează temperatura confortabilă pentru tine. Termostatul va opri automat cazanul la atingerea temperaturii setate și excesul de gaz nu va arde.

**U**n termostat programabil vă va ajuta să economisiți și mai mult. Cu acesta, puteți seta diferite temperaturi pentru diferite ore din zi și noapte, precum și pentru zilele săptămânii. Dacă lucrați în afara casei toată ziua, reduceți temperatura camerei și programați termostatul pentru a încălzi camerele cu jumătate de oră înainte de a ajunge. Scădeți temperatura noaptea pentru a face mai confortabil să dormiți. Astfel de acțiuni vă vor face viața mai confortabilă și vă vor ajuta să plătiți mai puțin pentru benzină.

**U**rmătorul pas este reglarea cazanului - scădeți temperatura apei din sistemul de încălzire la nivelul minim care este suficient pentru a încălzi camera. Acest lucru vă permite să reduceți consumul de gaz de până la o dată și jumătate - de două ori. În caz contrar, din cauza inerției sistemului de încălzire, are loc „supraîncălzirea”: termostatul va opri cazanul, dar radiatoarele încălzite la o temperatură foarte ridicată vor supraîncălzi camera pentru o lungă perioadă de timp.

## Reduced gas (heat) consumption

### Cost approach. Elimination of problem areas.

**A** thermal imager will help you identify problem areas that are releasing heat from your job. It can be purchased or ordered from experts. This device measures the temperature and displays an image with a marker of warmer and colder zones.

**D**uring the survey, photographs of your home will be prepared. On them you will see which parts of the building are causing heat leakage. These can be poorly installed windows, doors, cracks in the walls, poorly installed pipes, a wall facing the landing, a floor on the first floor and a ceiling on the last.

**Did** you find out the cause of the heat leak? Now eliminate it. Insulate walls, replace windows or eliminate gaps, add thermal insulation to the floor and/or ceiling. This will significantly reduce gas (heat) consumption.

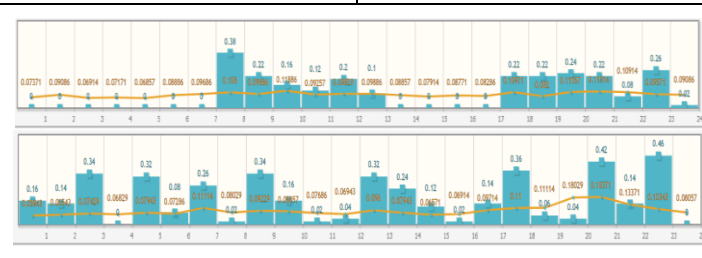
### Less costly approach. Gas overrun analysis

**The** boiler stops working when the water temperature of the heating system reaches the set value on the boiler. The boiler by default does not take into account the temperature in the room, which will depend on weather conditions. Although the temperature in the room is already high, the boiler can continue to burn gas.

**To** stop the boiler when you reach the desired temperature in the room, a thermostat is used. Set yourself a thermostat, set the temperature that is comfortable for you. The thermostat will automatically turn off the boiler when the set temperature is reached and excess gas will not burn.

**A** programmable thermostat will help save even more. With it, you can set different temperatures for different hours of the day and night, as well as days of the week. If you work outside the home all day, lower the room temperature and program the thermostat to warm up the rooms half an hour before you arrive. Lower the temperature at night to make it more comfortable to sleep. Such actions will make your life more comfortable and help you pay less for gas.

**The** next step is to adjust the boiler - lower the temperature of the water in the heating system to the minimum level that is enough to heat the room. This allows you to reduce gas consumption up to one and a half - two times. Otherwise, due to the inertia of the heating system, “overheating” occurs: the thermostat will turn off the boiler, but the radiators heated to a very high temperature will overheat the room for a long time.



**S**istemul de evidență **BALANCE** vă va ajuta să vă optimizați consumul și să identificați pierderile. **BALANCE** este controlul consumului de energie electrică, gaz, apă, căldură, pentru a vă optimiza costurile.

**V**eți putea urmări profilurile orare ale debitului de gaz și veți vedea dacă centrala dumneavoastră este configurată corect (debite orare aproximativ constante, în timp ce centrala pornește/oprește destul de des - profilul orar superior). Sau centrala dvs. nu este configurată corect (în consumul orar există emisii și scăderi de consum, în timp ce centrala pornește/oprește rar - unele ore nu pornesc deloc - profil orar mai scăzut). Vă puteți urmări consumul cu noi setări, înlocuirea ferestrelor și vă puteți compara progresul cu consumul de anul trecut.

**D**acă luăm în considerare o clădire cu mai multe etaje, atunci pierderile de căldură pot fi prin intrări neînchise, mansarde neînchise sau încăperi tehnice de la ultimul etaj, subsoluri deschise sau intrări în garaje de la etaj, precum și apartamente nerezidențiale cu ferestre deschise și balcoane - un cadou prost pentru cei care au astfel de vecini.

**T**oate acestea pot fi urmărite de către președintele asociației sau societatea de management. Fiecare modul radio este echipat cu un senzor de temperatură încorporat și poate fi echipat și cu un senzor de temperatură extern, care vă permite să controlați temperatura atât în spațiile rezidențiale, cât și în cele tehnologice și să reduceți semnificativ pierderile de căldură în jurul casei.

**A**plicația mobilă **BALANCE** pentru [Android](#) și [iOS](#)

**M**ai multe despre **BALANCE** pe site-ul [www.djv-com.org](http://www.djv-com.org) și vom fi bucuroși să auzim recomandări și sugestii din partea dumneavoastră la [office@djv-com.net](mailto:office@djv-com.net).

**T**he **BALANCE** metering system will help to optimize your consumption and identify losses. **BALANCE** is the control of the consumption of energy carriers of electricity, gas, water, heat, to optimize your costs.

**You** will be able to track hourly gas flow profiles and see if your boiler is set up correctly (approximately constant hourly flow rates, while the boiler turns on / off quite often - the upper hourly profile). Or your boiler is not set up correctly (in the hourly consumption there are emissions and dips in consumption, while the boiler turns on / off rarely - some hours do not turn on at all - lower hourly profile).

**You** can track your consumption with new settings, window replacements, and compare your progress with last year's consumption.

**I**f we consider a multi-storey building, then heat losses can be through unclosed entrances, unclosed attics or technical rooms on the top floor, open basements or entrances to garages on the bottom floor, as well as non-residential apartments with open windows and balconies - a bad gift for those who have such neighbors.

**A**ll this can be tracked by the chairman of the association or the management company. Each radio module is equipped with a built-in temperature sensor, and can also be equipped with an external temperature sensor, which allows you to control the temperature in both residential and technological premises and significantly reduce heat loss around the house.

**BALANCE** mobile application for [Android](#) and [iOS](#)

**M**ore information about **BALANCE** is on the [www.djv-com.org](http://www.djv-com.org), and we will be glad to hear your recommendations and suggestions at [office@djv-com.net](mailto:office@djv-com.net).