

NEWTON HOUSE RULES

Prima Casă Inteligentă din Chișinău, Buiucani strada Ioana Radu 27 newton.md, dezvoltator City Development (proprietarul mărcii NEWTON HOUSE) în parteneriat cu INAMSTRO, este dotată cu un sistem de telemetrie **BALANCE** care trimite automat date de la contoarele de apartament atât de gaz, cât și de apă. Apometrele pregătite pentru instalarea unui senzor de impuls au fost furnizate de SERVOSTAL

De ce sistemul **BALANCE** și „Smart Home” în baza acestui sistem?

Cost accesibil - capacitatea de a conecta până la șase contoare la un modul radio, ceea ce reduce proporțional costul sistemului.

Serviciu cloud - datele sunt colectate și arhivate pe un server la distanță, indiferent dacă computerul sau smartphone-ul tău rulează.

Se salvează datele de PROFIL de la senzori. Abilitatea de a vizualiza datele la un interval de câțiva ani și de a compara cu anul precedent.

Compatibilitate - senzorul de puls este compatibil cu contoare de la diferiți producători, ceea ce vă permite să alegeți un contor după cost/calitate.

Însumarea bilanțurilor lunare, zilnice și orare ale consumului de apă.

Possibilitatea introducerii unui tarif de noapte - apa este mai ieftină noaptea.

Detectarea scurgerilor de gaz și apă - de ce să plățiți suplimentar? Iar detectarea scurgerilor de gaz este **SIGURANȚA ÎNTRIGII CASE**.

Aplicația mobilă **BALANCE mobil** atât pe Android, cât și pe iOS este disponibilă FIECĂRUI utilizator cu sistemul **BALANCE** instalat.

- Vizualizați profilurile de consum orar, zilnic și lunar. - Compararea consumului cu nivelul mediu de consum la domiciliu și obținerea unei prognoze a consumului la sfârșitul lunii.

- Profil de consum în cuburi sau lei cu recalcularea tarifelor curente, profil de temperatura la zero ore la locul instalării modului radio

- Abonați-vă la evenimente. Utilizatorul poate seta consumul maxim sau minim de gaz (apa) pe zi, temperatura maximă sau minimă, consumul prognozat la sfârșitul lunii și aplicația îl anunță dacă parametrul specificat este depășit.

- Monitorizarea consumului, temperaturii și eficiența energetică.

- Capacitatea de a adăuga sau elimina contoare de gaz, apă, căldură și electricitate într-o singură aplicație, ceea ce vă va permite să controlați toate resursele energetice din casa sau apartamentul dvs.

NEWTON HOUSE RULES

The first Smart House on Buiucani in Chisinau, Ioana Radu street 27 newton.md, developer City Development (owner of NEWTON HOUSE brand) in partnership with INAMSTRO, is equipped with a **BALANCE** Telemetry system that automatically sends data from apartment meters of both gas and water. Water meters prepared for the installation of an impulse sensor were supplied by SERVOSTAL

Why the **BALANCE** system and "Smart Home" based on it?

Affordable cost - the ability to connect up to six meters to one radio module, which proportionally reduces the cost of the system.

Cloud service - data is collected and archived on a remote server, regardless of whether your computer or smartphone is running.

Saving PROFILE data from sensors. Ability to view data at a depth of several years and compare with the previous year.

Compatibility - the pulse sensor is compatible with meters from different manufacturers, which allows you to choose a meter by cost / quality.

Summing up monthly, daily and hourly balances of water consumption.

The possibility of introducing a night tariff - water is cheaper at night ☺.

Detecting gas and water leaks - why pay extra? And the detection of gas leaks is the **SAFETY** of the **WHOLE HOUSE**.

Mobile application **BALANCE mobile** both on Android and iOS is available to EVERY user with the **BALANCE** system installed.

- View hourly, daily and monthly consumption profiles.

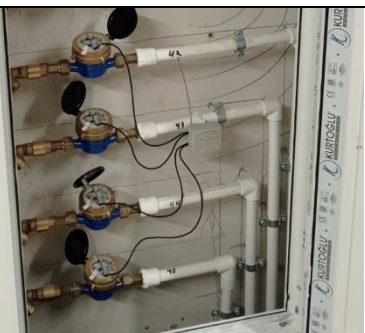
- Comparison of consumption with the average level of consumption at home and receive a forecast of consumption at the end of the month.

- Consumption profile in cubes or lei with recalculation of current tariffs, temperature profile at zero hours at the place of the radio module

- Subscribe to events. The user can set the maximum or minimum consumption of gas (water) per day, the maximum or minimum temperature, consumption forecast at the end of the month and the application notifies him if the specified parameter is exceeded.

- Monitoring of consumption, temperature and energy efficiency.

- The ability to add or remove gas, water, heat and electricity meters in one application, which will allow you to control all energy resources in your house or apartment.



BALANCE este o platformă de contorizare a energiei electrice, apei, căldurii și gazelor cu control al fiabilității datelor: circuit deschis, contact de respingere, expunerea la un câmp magnetic extern și analiză pentru detectarea scurgerilor și a dispozitivelor de contorizare defecte, iar pentru electricitate oferă recomandări cu privire la modul de reducere a casei. pierderile prin distribuirea optimă a consumatorilor pe diferite faze și, de asemenea, calculează pierderile pentru consumatori.

Este ușor să adăugați senzori suplimentari: tensiuni de fază cu un jurnal al tensiunilor medii pe oră, senzori de scânteie de cablare, senzor de tensiune pe firul neutru, senzor de pierdere de tensiune de fază, senzor de pierdere de presiune a apei în sistemul de alimentare cu apă, profil orar de temperatură în tablourile electrice și camere de service, senzor de creștere/scădere a temperaturii în unitățile frigorifice...

La instalarea sistemului de contorizare **BALANCE** pentru energie electrică, există posibilitatea de a crește eficiența energetică - prin introducerea unor tarife în mai multe etape pe baza profilurilor de consum orar. [„Pentru populația cu aparate de contorizare corespunzătoare, plata energiei consumate pe timp de noapte \(de la 23:00 la 7:00\) se taxează cu un coeficient de 0,6 din tariful stabilit.”](#)

Premier Energy este deschis pentru dialog. Astfel, conducerea asociației locuitorilor ansamblului rezidențial Newton House newton.md a luat inițiativa instalării echipamentelor pentru transmiterea datelor la distanță pentru electricitate energie electrică. Desigur, există încă multe întrebări, dar primii pași au fost făcuți și există speranța că locuitorii Casei Newton vor putea plăti energia electrică la tarife în mai multe etape.

Despre capacitățile sistemului de contabilitate **BALANCE** pe site-ul <https://djv-com.org>

BALANCE is a metering platform for electricity, water, heat and gas with data reliability control: open circuit, contact bounce, exposure to an external magnetic field and analytics for detecting leaks and faulty metering devices, and for electricity gives recommendations on how to reduce house losses by optimally distributing consumers across phases, and also calculates losses for consumers.

It is easy to add additional sensors: phase voltages with a log of average hourly voltages, wiring spark sensors, voltage sensor on the neutral wire, phase voltage loss sensor, water pressure loss sensor in the water supply system, hourly temperature profile in electrical panels and service rooms, temperature rise / fall sensor in refrigeration units...

When installing the **BALANCE** metering system for electricity, there is an opportunity to increase energy efficiency - through the introduction of multi-stage tariffs based on hourly consumption profiles. [“For the population with appropriate metering devices, payment for consumed energy at night \(from 11 pm to 7 am\) is charged with a coefficient of 0.6 of the established tariff.”](#)

Premier Energy is open for dialogue. Thus, the leadership of the association of residents of the residential complex Newton House <https://newton.md> took the initiative to install equipment for remote data transmission by electricity. Of course, there are still many questions, but the first steps have been taken and there is hope that Newton House residents will be able to pay for electricity at multi-stage tariffs.

About the capabilities of the **BALANCE** system on web <https://djv-com.org>