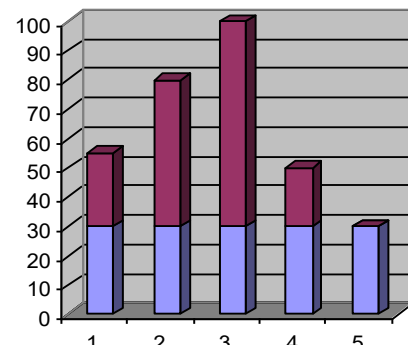
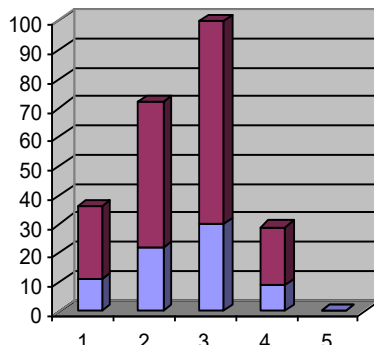
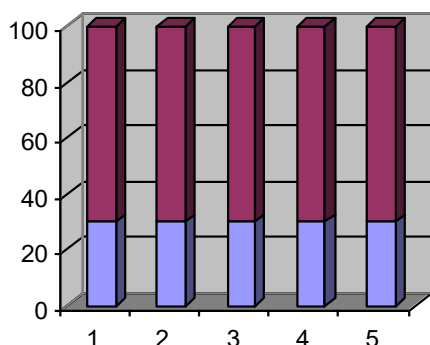


## Costurile operaționale într-un articol separat

Diagrama stângă indică plata gazului, apei, electricității și căldurii în absența contoarelor. În același timp, costurile de operare sunt de aproximativ 30%. La instalarea contoarelor, consumul mediu scade cu aproximativ jumătate, vezi diagrama din centru, respectiv, organizația ce deservește va primi doar jumătate din fondurile necesare pentru funcționarea rețelei de distribuție.

## Operational costs in the separate expense item

The left diagram shows the payment of gas, water, electricity and heat in the absence of meters. At the same time, operating costs are about 30%. When installing meters, the average consumption drops by about half, see the diagram in the center, respectively, the service organization will receive only half of the funds necessary to operate the distribution network.



La alocarea costurilor de operare într-un articol separat, a se vedea graficul de pe dreapta, valoarea fondurilor primite pe deservire nu va depinde de volumul consumului de gaz, apă, energie electrică și termică, ceea ce face posibilă acoperirea costurilor pentru operarea rețelei, costurile de instalare și de verificare a sistemului de evidență, conținutul serviciilor relevante, rețeaua de distribuție de conținut în stare de funcționare, costul software-ului și de facturare, precum și costul echipamentului și întreținerea a sistemului de evidență la distanță **BALANCE**. Aceasta vă permite să returnați costurile la punctele de evidență cu consum zero sau foarte redus.

When allocating operating costs to a separate article, see the diagram on the right, the amount of funds received for maintenance will not depend on the volume of consumed gas, water, electricity and heat, which allows covering such expenses for network operation as: the cost of installation and verification of meters, the content of the relevant services, the maintenance of the distribution network in working order, the costs of software and billing, as well as the costs of equipment and maintenance of the remote accounting system **BALANCE**. This allows you to return costs to accounting points with zero or very low consumption.

Sistemul de evidență energetică la distanță **BALANCE** vă permite să furnizați statistici privind numărul de abonați cu consum redus. Mai jos este tabelul pentru lunile ianuarie 2017 - mai 2018. Acesta arată numărul total al consumatorilor de gaze din sistemul de evidență **BALANCE** și numărul de consumatori care consumă mai puțin de trei metri cubi de gaz pe lună. Din tabel, se poate observa că astfel de consumatori, în medie, aproximativ **47,8%** sau aproximativ **jumătate** din numărul total de consumatori. Și procentul de consum al acestei jumătăți de consumatori a reprezentat doar aproximativ **0,14%** din consumul total sau aproape **nimic**.

The system of remote Internet energy accounting **BALANCE** allows you to give **statistics** on the number of subscribers with low consumption. Below is the table for the months from January 2017 to May 2018. It shows the total number of gas consumers in the **BALANCE** accounting system and the number of consumers consuming less than three cubic meters of gas per month. From the table it can be seen that such consumers on average about **47.8%** or about **half** of the total number of consumers. And the percentage of consumption of this half of consumers was only about **0.14%** of total consumption or almost **nothing**.

Год - Месяц	2017-1	2017-2	2017-3	2017-4	2017-5	2017-6	2017-7	2017-8	2017-9	2017-10	2017-11	2017-12	2018-1	2018-2	2018-3	2018-4	2018-5
Потребителей	28309	28723	29755	29950	30104	30720	31359	32196	32447	34785	34904	35607	35526	35974	35856	36353	36938
Меньше 3м3 газа	11378	11872	14105	14838	15681	16987	18218	18727	17914	17789	16260	15421	13976	13905	13594	16920	19058
% Потребителей	40,19	41,33	47,40	49,54	52,09	55,30	58,09	58,17	55,21	51,14	46,58	43,31	39,34	38,65	37,91	46,54	51,59
% потребления	0,04	0,05	0,11	0,18	0,59	1,30	1,79	2,00	1,14	0,19	0,07	0,06	0,04	0,04	0,04	0,32	0,78

Sistemul de plăți pentru abonament, pe lângă plata pentru cantitatea de energie consumată, este valabilă în multe țări din Europa. De exemplu, pentru energie electrică și Ministerul Energiei Rusia **intentionează să introducă o taxă de abonament** (detalii [aici](#)) de până la 100 de ruble / lună (aproximativ 1,6 USD). Indiferent de cât de mult plătește o persoană pentru gaz, apă, electricitate și căldură, plătește pentru întreținerea rețelei.

The system of subscription payments, in addition to payment for the amount of energy consumed, is valid in many countries of Europe. For example, for electricity and the Ministry of Energy of Russia **intends to introduce a subscription fee** (details [here](#)) of up to 100 rubles / month (about 1.6 USD). Regardless of how much a person pays for gas, water, electricity and heat, he pays for network maintenance.

În primul rând, taxa de abonament va rezolva problema locuințelor și apartamentelor vacante. De asemenea, este important pentru "vile" și garaje unde aproape nimeni nu folosește energie și este totuși necesar să plătească pentru întreținerea rețelelor de distribuție în stare de funcționare.

First of all, the subscription fee will solve the problem of vacant houses and apartments. It is also important for "cottage houses" and garages where almost no energy is used by energy sources, and it is still necessary to pay for the maintenance of distribution networks in working order.

Pentru consumatorul mediu, plata pentru resursele energetice nu se va schimba sau va deveni oarecum mai mică, deoarece cheltuielile de exploatare pentru rețeaua de distribuție sunt plătite de abonatul consumator, atât pentru el, cât și pentru persoana ce nu consumă.

For the average consumer, the payment for energy resources will not change, or will become somewhat lower, since now the operating expenses for the distribution network are paid by the consuming subscriber, both for himself and for non-consuming.

Pentru mai multe detalii puteți citi [aici](#): **Codul social, reforma tarifului în două părți și eficiența energetică**.

More details can be read [here](#): **Social code, two-part tariff and energy efficiency reform**.