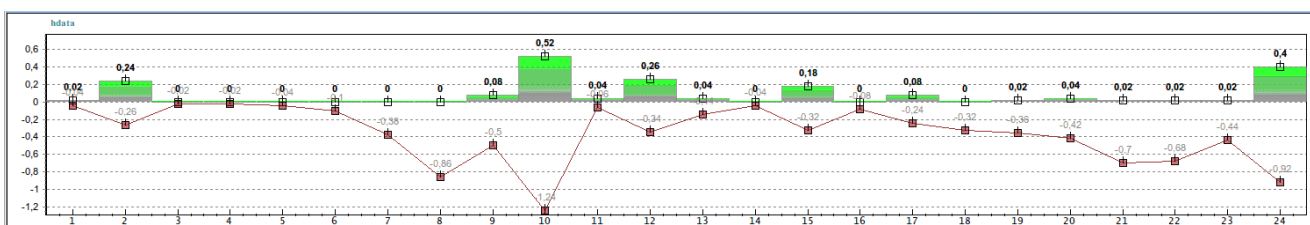


Аналитика выявления воровства, воздействия магнитом и неисправных приборов системой учета БАЛАНС.

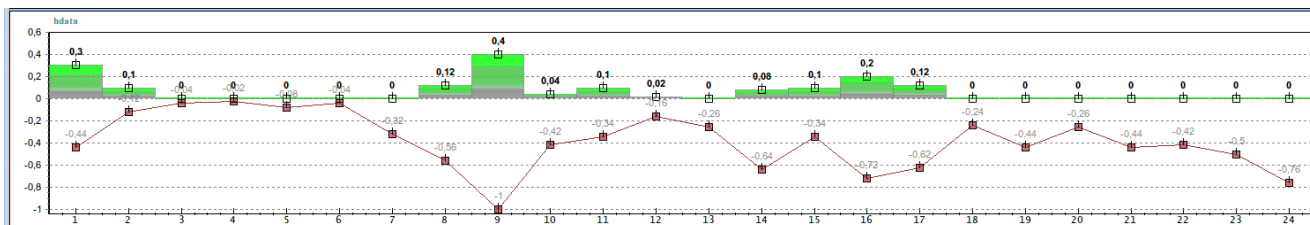
Метод корреляции профилей потребления и профилей дисбаланса.

Ниже приведены два часовых профиля потребления абонента. При установленных балансных счетчиках на доме (стояках) программа РW автоматически вычисляет корреляцию (совпадение) профилей потребления каждого абонента данного дома (стояка) с профилем дисбаланса. Для каждого абонента выводится коэффициент совпадения его профиля потребления с профилем дисбаланса. Чем больше этот коэффициент, тем более вероятно, что дисбаланс связан с данным абонентом.

Для ниже приведенных профилей потребления, программа РW дала наибольший коэффициент совпадения с профилем дисбаланса. Профиль потребления абонента в виде столбиков окрашен зеленым цветом, а профиль дисбаланса в виде ломаной линии окрашен красным цветом.



Из первого профиля видна корреляция потребления и дисбаланса в 2 часа, в 10 часов, в 12 часов, в 15 часов и в 24 часа. В эти часы пики потребления абонента совпадают с пиками дисбаланса в системе.



Из второго профиля видна корреляция потребления и дисбаланса в 0 часов, в 9 часов, и в 16 часов.

По данным профилям потребления оператор принимает решение о необходимости контроля потребления данного абонента на месте установки прибора учета.

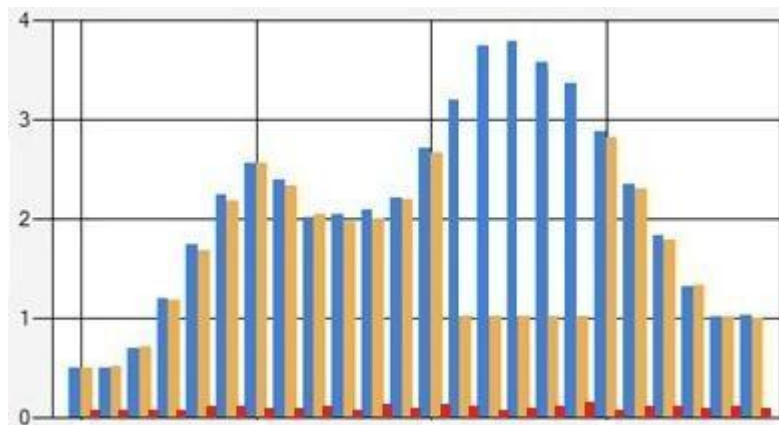
Данный метод позволяет с высокой долей вероятности определить воровство, воздействие магнита или неисправные приборы учета.

Если на время проведения проверки (известна дата и время проверки) дисбаланс уменьшается, а совпадение профилей потребления и профилей дисбаланса пропадает, это подтверждает вмешательство абонента в работу прибора учета.

Метод корреляции профилей потребления, прогноза и дисбаланса.

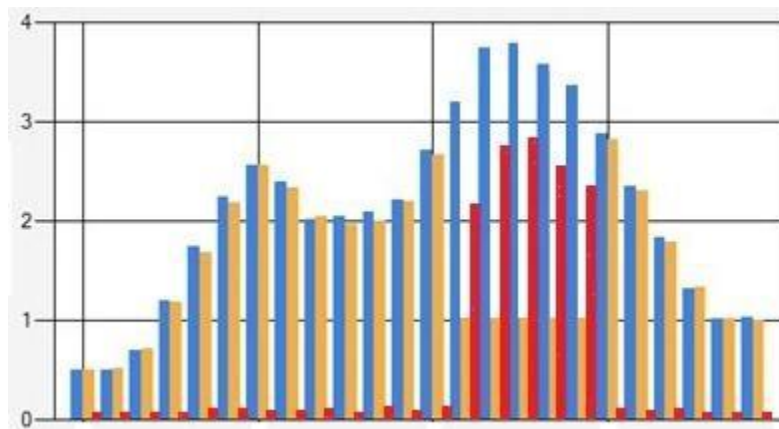
Ниже приведен пример профиля потребления абонента. Синим цветом обозначено потребление абонента, желтым цветом обозначен прогноз – вычисляемый системой учета БАЛАНС на базе предыдущих профилей потребления абонента, и красным цветом обозначен дисбаланс по объекту.

Метод выявления воровства, воздействия магнита и неисправных приборов только на основе расхождения потребления абонента и прогноза не дает гарантированных результатов. Расхождение потребления абонента и прогноза может произойти по целому ряду причин – например, абонент отправился в отпуск, или к нему приехали погостить родственники, или же профиль потребления изменился в результате болезни одного из членов семьи и т.д.



Ситуация изменяется кардинально, когда на объекте установлен балансный счетчик и в системе доступна информация о профилях дисбаланса. В этом случае мы видим, что изменение в профилях потребления абонента относительно прогнозных значений не привело к увеличению дисбаланса, который остался на прежнем уровне. Это говорит о том, что изменение профиля потребления абонента никак не связано с воровством или неисправными приборами учета.

В то же время на следующем примере профиля потребления видно, что изменение в профилях потребления абонента относительно прогнозных значений привело к значительному увеличению дисбаланса, что говорит о том, что в данном случае это связано с воровством, воздействием магнита или неисправным прибором учета.



Программа PW автоматически вычисляет разницу между профилем потребления абонента и его прогнозным профилем. Для каждого абонента выводится коэффициент расхождения его профиля потребления и прогнозного профиля. Чем больше этот коэффициент, тем более вероятно, что дисбаланс связан с данным абонентом.

Данный метод позволяет с высокой долей вероятности определить воровство, воздействие магнита или неисправные приборы учета. Если на время проведения проверки (известна дата и время проверки) дисбаланс уменьшается, и разница между профилем потребления и прогнозным профилем также становится меньше, это подтверждает вмешательство абонента в работу прибора учета.

Установка системы учета БАЛАНС и балансных счетчиков позволяет не только выявить дисбаланс, но и точно установить источник дисбаланса – утечку в сети или конкретных абонентов. Подробнее на сайтах фирмы DJV-COM www.djv-com.com и www.djv-com.net, контактные телефоны 022 87-80-57, 022 43-83-34.