

Mai mult de 200 de cazuri de îngheț a conductelor de apă și a contoarelor au fost fixate în capitala Moldovei

În decurs de două săptămâni numărul acestor incidente au crescut considerabil. În ajutorul specialiștilor de la ÎM „Apă-Canal Chișinău” (ACC) au apărut mai mult de 200 de consumatori ai capitalei în legătură cu înghețarea conductelor de apă și a contoarelor din cauza înghețurilor.

Necătând la recomandările și avertizările făcute, doar în două săptămâni numărul acestor cazuri au crescut semnificativ.

Furnizorul de apă cheamă consumatorii să ia măsuri pentru protejarea și asigurarea integrității fizice a sondei cu contorul de apă, verificarea dacă nu îngheață subsolurile caselor locative. Recomandarea de a respecta normele în construcție de pozare și exploatare a conductelor, dar și termoizolarea corectă a contoarelor de apă rece.

Totodată, furnizorul le reamintește și gestionarilor despre termoizolarea regulamentară a gurilor de acces la revizii, la rețelele interioare de canalizare.



Pentru a evita avariile, precum și cheltuielile inutile, furnizorul de apă recomandă consumatorilor să izoleze branșamentele și apometrele cu materiale speciale și să lase liber doar cadranul de citire a datelor de consum de apă. De asemenea, capacul de acces care închide căminul trebuie să fie ermetizat.

„Apă-Canal Chișinău” spune că dacă aceste condiții nu vor fi respectate și instalațiile vor îngheța, în consecință va fi sistată furnizarea serviciilor de alimentare cu apă. Potrivit legislației, consumatorii sunt obligați să asigure izolarea termică a locurilor de amplasare a instalațiilor pentru a nu admite înghețarea contoarelor montate.

Instalarea sistemului de evidență BALANS permite acumularea informației despre consumul zilnic sau la fiecare oră a apei, controlul temperaturii și instalarea radiomodulului și semnalarea când temperatura se apropie de zero grade.

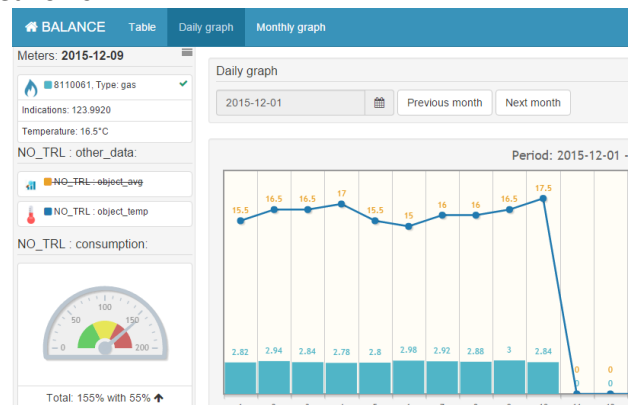
Mai detaliat despre posibilitățile sistemului de evidență pe site-ul www.djv-com.org

More than 200 cases of freezing water pipes and water meters recorded in the capital of Moldova

For two weeks the number of such cases has increased significantly. For assistance to the experts of JSC "Apă-Canal Chișinău" (ACC) turned more than 200 customers in the capital due to the freezing of water inputs and water meters because of the cold weather.

As the ACC to its press release, despite repeated warnings and precautions, in just two weeks, the number of such cases has increased significantly.

Supplier of water encourages consumers to take the necessary steps to protect and safeguard the physical integrity of the well with the water meter, check to see whether the freeze basements of houses. Experts from the ACC recommends consumers follow when building depth of the pipe in the future to operate them properly. It should also be properly insulated cold water meters. In addition, the supplier recalls managing residential buildings on the need for appropriate insulation manholes and manholes for access to in-house sewer and water networks.



In order to avoid accidents and unnecessary costs, the vendor recommends that consumers of water to isolate the water inlets and water meters with special materials, leaving open only the display to read the data on the consumption of water. In addition, cover well with the meter shall be closed tightly as possible.

Experts from "Apă-Canal Chișinău" remind us that if these conditions are not met, and the equipment will freeze, the provision of water services will continue to be suspended. By law, consumers are required to provide insulation placement of metering devices to prevent freezing of water meters installed at water input.

Installation of the AMR/AMM system BALANCE allows you to collect information on the hourly and daily consumption of water, control the temperature at the installation site radios and signal when the temperature approaches zero.

Read more about the possibilities of the AMR/AMM system BALANCE at www.djv-com.org